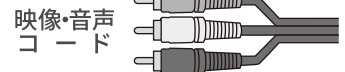
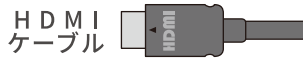




CATVチューナー配線接続方法

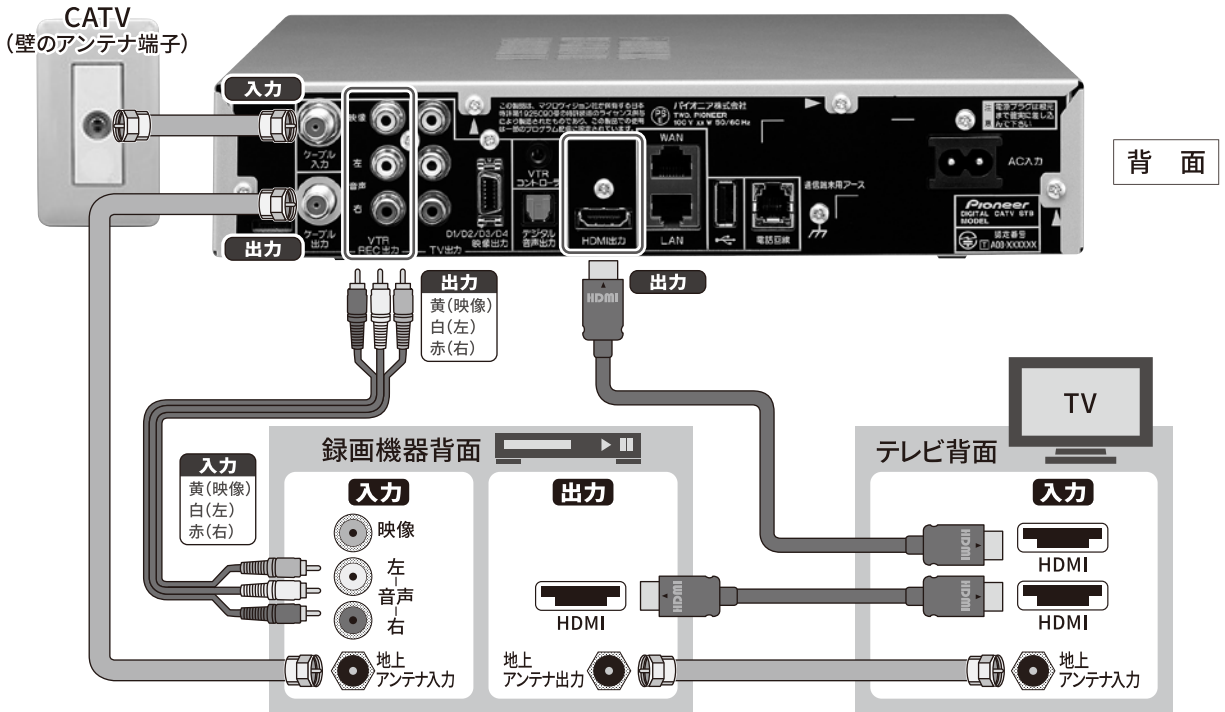
このページではCATVチューナー・テレビ・録画機器の接続方法をご紹介します。

使用するケーブル

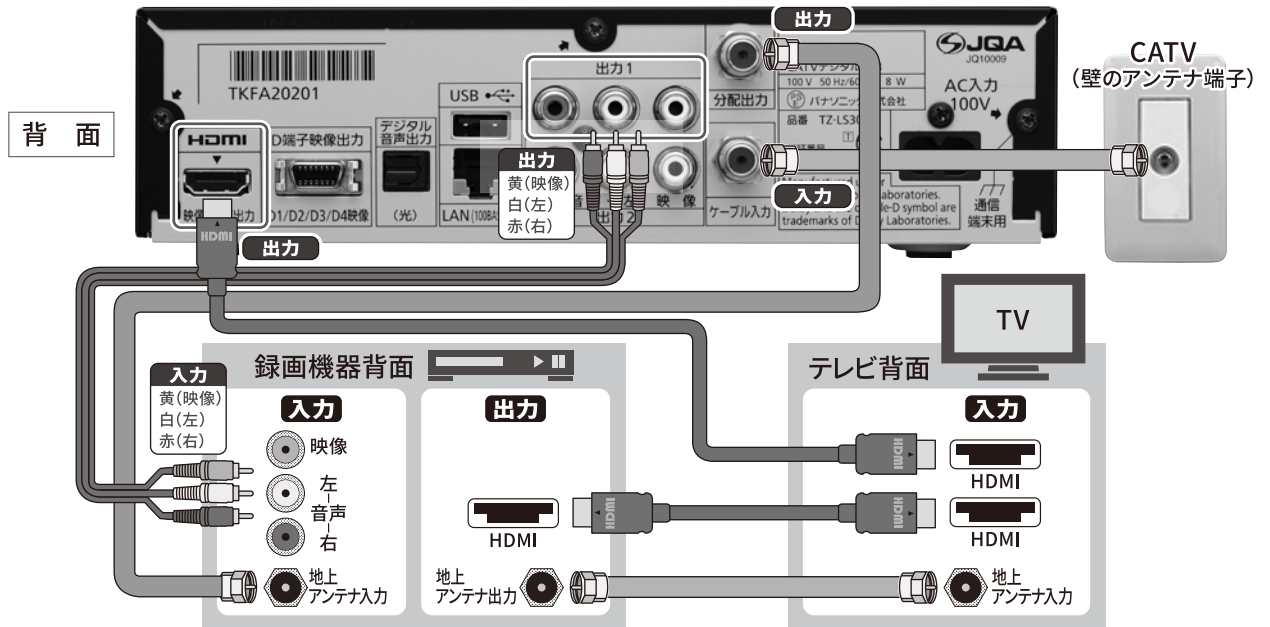


例:BD-V371L(パイオニア製)

※接続端子の位置は機種により異なるため、配線図は一例です。



例:TZ-LS300P(パナソニック製)



BD-V371L(パイオニア製) TZ-LS300P(パナソニック製)

こちらの機器は、一部のDLNA対応録画機器との接続が可能です。ご自宅の〈BD/DVD/HDDレコーダー〉〈録画対応デジタルTV〉が対応機種の場合、CATVチューナーで受信した番組のハイビジョン録画※1※2が可能です。DLNA接続をご希望の方や接続可能なDLNA対応録画機器のご確認等、その他ご不明な点は弊社までお気軽にお問合せください。

※1 DRモードでの録画に限ります。画質を変換しての録画はできません。また、録画はコピーワンスとなります。(ダビング10ではありません。)

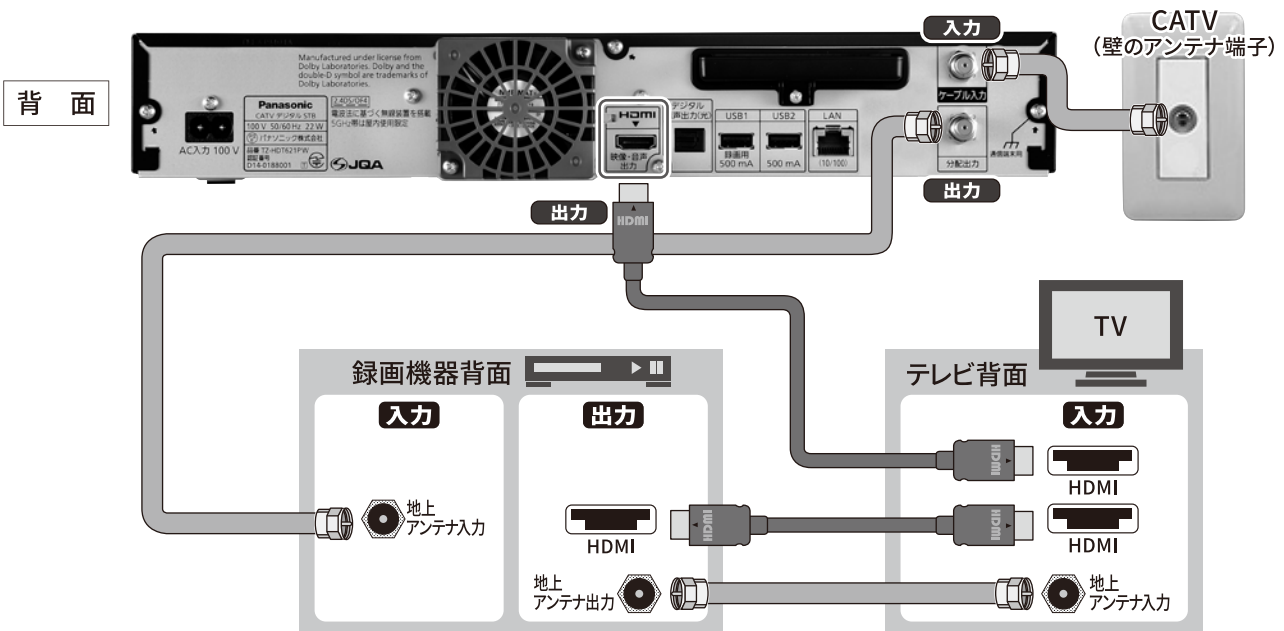
※2 こちらの機器はシングルチューナーのため、番組を録画中にチューナー経由で他の番組を視聴することはできません。

例:TZ-HDT621PW(パナソニック製)

使用するケーブル



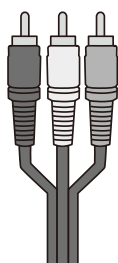
※接続端子の位置は機種により異なるため、配線図は一例です。



テレビにHDMI端子がない場合

CATVチューナー背面の「映像・音声出力端子(TV出力)」と、テレビ背面の「映像・音声入力端子(ビデオ入力)」を、映像・音声コードで接続してください。

TZ-HDT621PWは「映像・音声出力端子(TV出力)」がありません。HDMI端子付のテレビに接続してください。



録画機器に「映像・音声入力端子」がない場合

弊社CATVチューナーと、お客様所有の録画機器を接続する「映像・音声入力端子」が、録画機器側にない場合は、弊社までご相談ください。

